

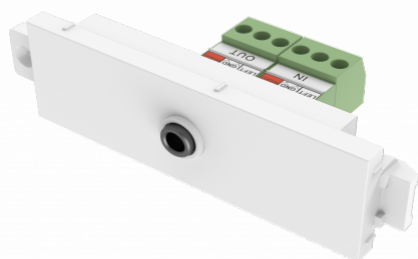
Occupa 1 posto modulo

Ideale da utilizzare con un cavo audio stereo

Connettore Phoenix sul lato posteriore

Pass-through sul retro

L'ingresso sul lato anteriore scollega l'ingresso sul retro



Questo modulo fa parte della famiglia di mascherine di connessione Techconnect Vision.

Fissaggio su placca

I moduli Techconnect vengono fissati in una placca, che a sua volta viene fissata a una scatola portapresa, a una piastra portafrutti (per pareti vuote) o a una mascherina da tavolo.

A prova di futuro

In caso di rottura di un modulo o di una successiva sostituzione è sufficiente sostituire la parte interessata e non l'intera mascherina

Flessibile

Il cliente vuole cambiare la configurazione della mascherina AV? Nessun problema!

Robusta

I componenti Techconnect sono robusti e resistono all'uso quotidiano. Laddove necessario, comprendono nervature ed elementi di rinforzo.

Collaudata

Migliorata e sviluppata nell'arco di oltre 15 anni, Techconnect è diventata una delle mascherine AV più utilizzate al mondo.

Seminormalizzato

L'ingresso sul retro esclude la terra in modo da eliminare il rumore di terra o consente il passaggio dei segnali. Si disconnette nel momento in cui si collega un ingresso alla presa anteriore.

SPECIFICHE

COLORE

bianco

MATERIALE

plastica ABS

DIMENSIONI DEL PRODOTTO

64 x 21 x 37 mm / 2,5" x 0,83" x 1,45"

PESO DEL PRODOTTO

0,03 kg (0,07 libbre)

PESO CON IMBALLO

0,03 kg (0,07 libbre)

DIMENSIONI CON IMBALLO

90 x 150 mm / 3,54" x 5,91"